

## Industrial Média (MR)

### Poliuretano (PF.E)

#### DIFERENCIAIS DO PRODUTO:

Resistente ao rebocador mecânico, sua construção projeta uma vida útil prolongada, e a manutenção é simples e cômoda. Proporciona uma movimentação silenciosa com descolamento inicial suave e com pouco esforço para o operador

#### APLICAÇÃO:

Indicado para aplicações industriais, resistente a produtos químicos.



#### COMPOSIÇÃO:

Roda: Fabricada em Poliuretano moldado de alta qualidade sobre núcleo de ferro fundido, duplo rolamento de esferas, 5" e 6" (6203ZZ), 8" (6204ZZ) e manga de eixo. Dureza 95 shore A (-40°C a 80°C). Pode ser utilizado a uma velocidade de até 4Km/h.

Garfo: em aço baixo carbono com 5 mm de espessura e solda interna e externa nas pernas do garfo. Pino mestre com parafuso reforçado, vedação das pistas contra pó/poeira.

**CAPACIDADE DE CARGA**

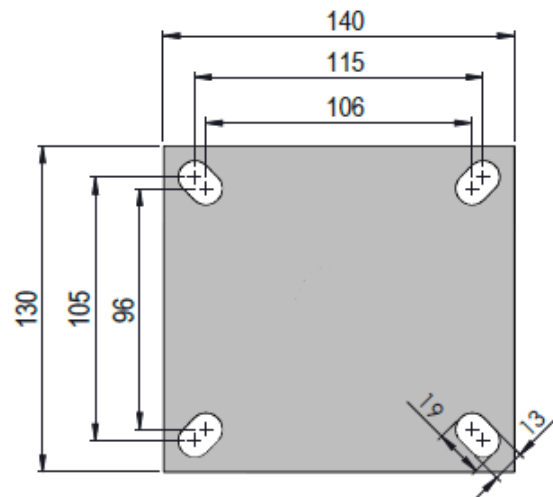
até 700 Kg



**Cabeçote**



#### PLACA:



#### ESPECIFICAÇÕES:

|           |           |            |            |            |         |           |                 |            | CÓDIGO DE REFERÊNCIA |             |              |
|-----------|-----------|------------|------------|------------|---------|-----------|-----------------|------------|----------------------|-------------|--------------|
| POLEGADAS | POLEGADAS | MILIMETROS | MILIMETROS | MILIMETROS | RODAGEM | ROLAMENTO | EIXO (parafuso) | KILOGRAMAS | GIRATÓRIO            | FIXO        | FREIO        |
| 5         | 2         | 62         | 103        | 165        | √       | 17 mm     | 1/2             | 600        | GMR 52 PF E          | FMR 52 PF E | GMRF 52 PF E |
| 6         | 2         | 62         | 136        | 197        | √       | 17 mm     | 1/2             | 700        | GMR 62 PF E          | FMR 62 PF E | GMRF 62 PF E |
| 8         | 2         | 62         | 154        | 242        | √       | 20 mm     | 1/2             | 700        | GMR 82 PF E          | FMR 82 PF E | GMRF 82 PF E |